

# 職工會議總簡報資料

100.12.29

**請尊重智慧財產權**

電算中心

# 何謂智慧財產權

- 智慧財產權 (Intellectual Property Rights, 簡稱IPR)
  - 是指人類精神活動的成果而能產生財產上價值的，為了保護創作發明者的權益，就以法律創設的一種權利
  - 因人類智慧創意，所衍生之財產權
    - 由於智慧創意的提出，使社會、產業達成進步及提升，而造福人群，所以政府為鼓勵並追求人類福祉，而賦予發明或創作者各種特權，作為有效的獎勵及酬勞

# 請尊重智慧財產權

- 請務必遵守

- 勿非法影印教科書及教材

- 部份影印或全部影印皆會觸法

- 勿使用非法影印的教科書及教材

- 禁止攜帶非法影印的教科書及教材進入課堂中

# 請尊重智慧財產權

- 請務必遵守

- 勿非法下載受智財權保護之軟體、電影、音樂、遊戲等資料

- 禁止使用P2P或FTP軟體下載受智財權保護之資料

- 禁止傳輸受智財權保護之軟體、電影、音樂、遊戲等資料

- 禁止使用P2P軟體傳輸或架設FTP網站供人下載受智財權保護之資料

# 校園著作權百寶箱

- 辦理活動時若需要播放音樂或影片，請留意播放權限。
- 邀請學者演講時，現場希望錄音、錄影或是製作講稿，需不需要取得講者的同意？
  - － 「演講」屬於講師的著作，而錄音或錄影屬於著作的「重製」行為，講師確實可以拒絕主辦單位錄音或錄影。
  - － 若有錄音或錄影的需求時，最好在邀請講師時，即先行說明現場需要錄音或錄影。

# 新修訂的著作權法

- 著作權法第九十一條，「擅自以重製之方法侵害他人之著作財產權者，處三年以下有期徒刑、拘役，或併科新臺幣七十五萬元以下罰金。
- 意圖銷售或出租而擅自以重製之方法侵害他人之著作財產權者，處六月以上五年以下有期徒刑，得併科新臺幣二十萬元以上二百萬元以下罰金。
- 以重製於光碟之方法犯前項之罪者，處六月以上五年以下有期徒刑，得併科新臺幣五十萬元以上五百萬元以下罰金
  - 以上為代理商的法律依據，就算只賣一片未授權之光碟就觸法

# 您不知道，這樣作就犯法了!!

- 白甘蔗涮涮鍋南京東路分店，因在店內「轉播」有線音樂頻道播放的十首歌，被控違反著作權法。台北地檢署以該分店未經授權，擅自公開播送有線音樂頻道歌曲，將該涮涮鍋連鎖店負責人孔相涼起訴。
- 2008年5月，中部一家知名連鎖大飯店在大廳播放有線電視，飯店林姓老闆遭中華音樂著作權仲介協會控告，檢方將他起訴，求處三個月徒刑及宣告緩刑；後來雙方和



# 法律是保護懂法律的人

- 在公開場所播放未經授權的音樂或影片，依法可處三年以下徒刑。
- 「使用者付費」是著作權中一個很重要的觀念，故在公眾場合演唱或播放他人之音樂，除合於著作權法第五十五條規定之合理使用情形外，應徵得該音樂著作著作財產權人之同意或授權，若需支付費用者，即需付給該著作財產權人。

# 智慧財產權相關連結

- 大同大學智慧財產權專區

<http://cc.ttu.edu.tw/files/11-1003-10.php>

- 智慧財產局網址

<http://www.tipo.gov.tw/ch/>

# 電腦處理個人資料保護法施行細則

- 個人資料範圍

- 係指自然人之 姓名、出生年月日、國民身分證統一編號、**護照號碼**、特徵、指紋、婚姻、家庭、教育、職業、病歷、**醫療**、**基因**、**性生活**、**健康檢查**、**犯罪前科**、**聯絡方式**、財務情況、社會活動及其他**得以直接或間接方式**識別個人之資料

- 罰則提高

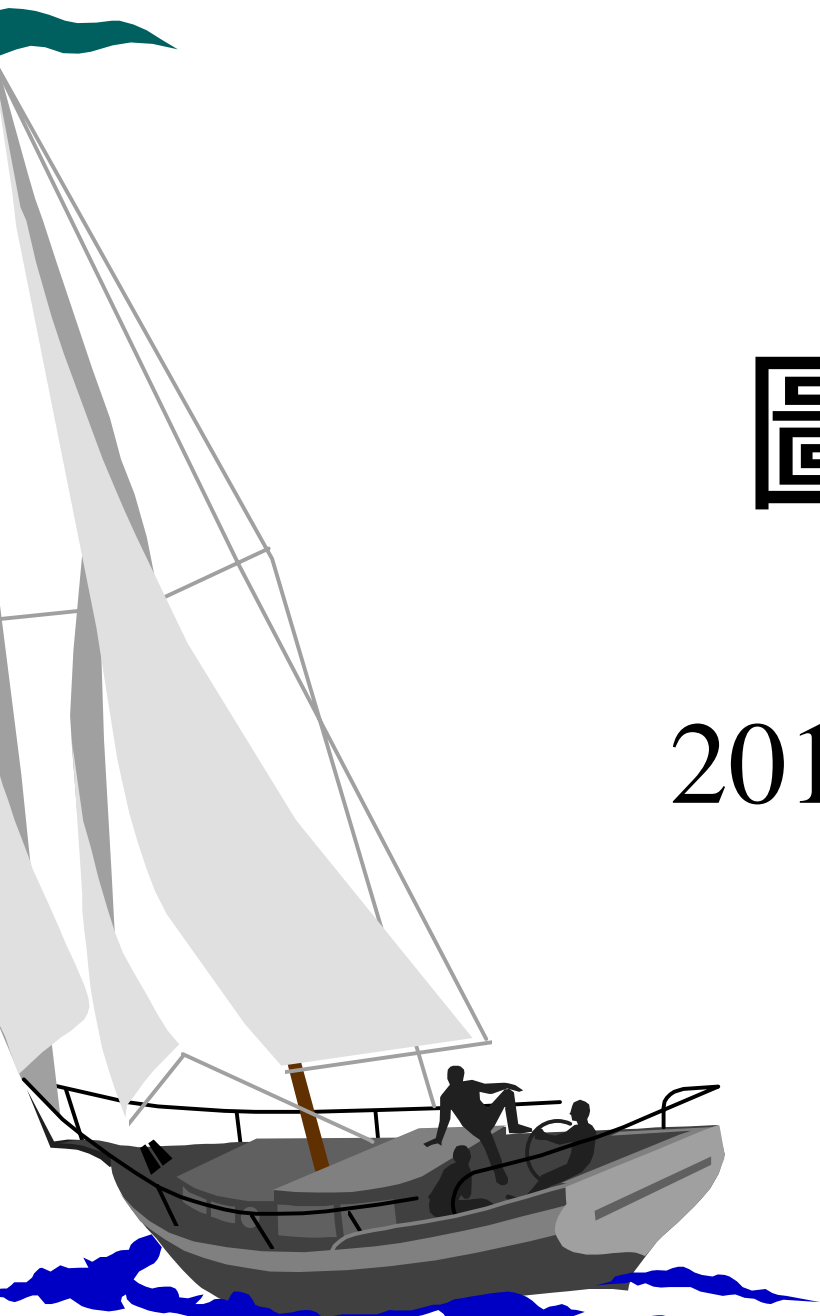
- 以每人每一事件新臺幣五百元至二萬元計算，其合計單一事件最高總額以新臺幣**二億元**為限

# 電腦處理個人資料保護法施行細則

- 法務部預告「電腦處理個人資料保護法施行細則」修正草案
  - 本細則草案預告期間，定為自100年10月27日起至同年11月9日止共計14日。

# 大同大學 圖書館簡介

2011 12/29



# 圖書館組織簡介

館員人數：館長 1 人、館員 8 人

館舍位址：尚志大樓 2 - 4 樓

(視聽室：尚志館B1樓)

館舍面積：5489m<sup>2</sup> (1660坪)

閱覽座位：618 個

服務對象：教職員、學生、公司同仁、校友

網路設備：全館已架設無線網路(逐年增加IP)

# 圖書館位置圖



二樓：流通櫃台、數位學習教室、期刊區  
資料檢索區、影印室、辦公室。





# 三樓：中、西文書庫。



四樓：日文書庫、高中部書庫、參考區。

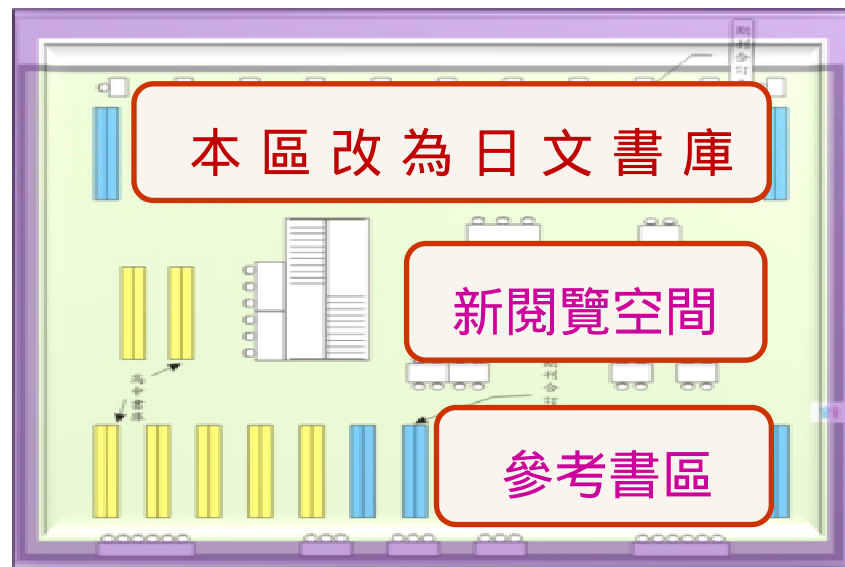


# 圖書館近年重要進展

圖書館從尚志大樓完成即遷來現址，20多年來未曾增加，現有空間已不敷使用，經校長，總務長大力協助，爭取到綜合大樓南側一樓空間，將西文及日文紙本期刊合訂本，移到新空間，原有區域改為日文書庫及閱覽空間

已於 2011.1 完成搬遷，總計新增圖書館面積 647 平方公尺，閱覽席位 54 席。

圖 書 館 4F







圖書館因藏書增加，樓板承重過重，已於 2011. 1月遷移部份罕用圖書至綜合大樓罕用書庫，而為更加強化現有書庫之抗震能力，經建築師評估後，我們利用 2011年暑假期間，進行書架轉向工程 (縱向轉橫向)，已於 2011. 9月完成。

**書架走向與樑柱垂直**



**書架頂端以鋼管串連，加強防震**



圖書館於 2011 . 3 採購新閱覽桌，安置於圖書館

2 樓，共增加 54 席閱覽席位



# 開放時間

週一至週五

週六、日

閱覽室(二樓)

8:00~22:00

9:00~18:00

考試期間

9:00~22:00

視聽閱覽室

9:00~20:00

不開放

國定假日閉館

寒、暑假期間依學校規定時間開放

	中 文	西 文	日 文	小 計
圖書	119,475	33,096	16,758	169,329
非書資料				4,675
小計： (件/冊)				174,004
現行期刊	74種	150種	24種	248 種
	中 文	西 文	日 文	
現行報紙	5 種	6 種	1 種	12 種
網路資料庫	38 種	87 種		125 種
電子書	33231	33045		66,276冊
電子期刊				13,877種



## 讀者服務項目

- 提供閱覽場所
- 圖書借閱
- 影印服務
- 目錄查詢
- 新書通報、展示
- 報紙、雜誌
- 視聽資料
- 參考諮詢
- 數位館藏
- 資料庫檢索
- 館際合作
- 圖書線上介購
- 圖書協尋
- 遺失物品登記與協尋

# 借閱規則

職別	冊數	期限	逾期處理	備註
學 生	10	一個月	每冊逾期一日 罰款二元。	Email 通知 一定要看 Email
研 究 生	15	二個月		
教 師	20	三個月	“	--
職員、約聘 僱人員	20	三個月	“	--
公司同仁	6	一個月	“	經單位主管 核准
校 友	3	一個月		

# 非書資料借閱件數與期限

身分別	冊數	期限
教師	6件	14天
兼任教師、客座教授	6件	14天
職員、約聘僱人員	6件	14天
各類學生	4件	14天
公司員工	4件	14天
校友	3件	14天



臺灣學術電子書聯盟

Taiwan Academic E-Books Consortium

2 萬多本 西文電子書提供線上瀏覽



中文電子書共建共享聯盟  
Chinese EBook Consortium



您需要 建立規範的電子書圖書館;  
安全合法版權、高品質的電子書;

3 萬多種 大陸合法版權之中文電子書

數位化論文典藏聯盟

DIGITAL DISSERTATION CONSORTIUM

ProQuest  
Information and Learning

117913 冊 美加碩博士 數位論文典藏



文淵閣四庫全書 電子版【網上版】

Siku Quanshu (Wenyuange Edition)  
【Online Subscription Services】

udn數位

數位閱讀網  
reading.udn.com

採購書目  
表

你不可不知道的網路小說家 每天不睡眠打雞眼的小妖婆  
新世代心中最討厭一名作家 寫小說就靠吃雞眼的小妖婆

# 史上最強 網路小說家 九把刀

首度推出電子書  
都市恐怖與全系列五折  
收錄作者訪談



已借閱 0 本 / 尚可供閱 3 本

下載電子書

慢活旅行就是一種深入每個遊玩點的過程，我  
遍多少地方，只想踏在土地上，用感官與心，  
每一刻。花蓮、台東，就是慢活旅行的聖地  
《時代》雜誌的「亞洲...



出版社/  
語言別/  
檔案大小/



已借閱 0 本 / 尚可供閱 3 本

下載電子書

可不可以不要上班  
一覺覺塗鴉日記

作者/ 彎彎  
出版社/ 自轉星球  
語言別/ 中文  
檔案大小/ 13.0 MB

更多詳細書籍資料

本電子書請使用Adobe Reader 9.0或以上版本閱讀，請至此下載更  
新Reader版本。人氣最旺部落格小天后 第一本互動電子書《可不  
可以不要上班》讓彎彎塗鴉日記動起來，數位閱讀最可愛彎彎第  
一本個...



搭地鐵玩香港 (最  
新版)

作者/ 楊達元等著  
出版社/ 宏碩文化  
語言別/ 繁體中文  
檔案大小/ 25.1 MB

下載電子書

更多詳細書籍資料

「很多很多景點介紹」，更強調以清晰條理化的方  
交通動線與地區概況相結合來為台灣讀者導覽。每  
供詳細的街道地圖，並註記景點位置，每一景點亦  
通資訊等，供讀者...



## Acer Walking Library 電子雜誌



空中英語教室  
Studio Classroom  
[第158期](#)  
2009十月號



空中英語教室  
Studio Classroom  
[第157期](#)  
2009九月號



空中英語教室  
Studio Classroom  
[第156期](#)  
2009八月號



空中英語教室  
Studio Classroom  
[第155期](#)  
2009七月號

editor's deadlines or show dates will force a volleyer will jump back and relationships during

29

Your patterns can course of your life an question you need to flexstyle is working for flexstyle is, you will be

1. Distinguish betw value work. Give the the high-value stuff; I the rest.

29

2. Negotia can and dra

雜誌分類

休閒・運動  
投資・理財  
社會・人文

流行・時尚  
科技・電腦  
家庭・生活

商業・企管  
語文・學習  
藝術・設計

閱全部雜誌列表

上學時間列表



今周刊 682期



雜誌分類

# 館 際 合 作

到外校借書？沒問題！！本館與全國大專院校圖書館交換借書，複印論文，由學校全額補助，完全免費。

另與台、清、交、成、政大、師大 20 個館簽約交換借書證。



申辦方式：親自到二樓櫃檯辦理交換圖書證外借  
可憑證至他校借閱圖書。



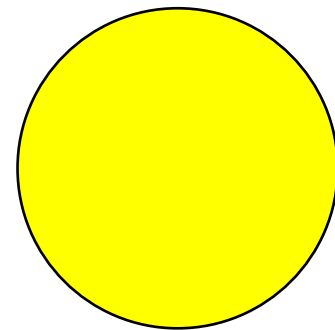
- 2010 年本校參加北二區教學資源平台獲得台灣大學 20 張借書證，可至台大圖書館借書、閱覽及查詢資料庫



臨時下雨免擔心  
圖書館提供愛心傘  
外借服務



凡本館開戶讀者憑本人身份證件，可於  
櫃台借用愛心傘。每人可借一把，借期  
7 天。請於期限內晾乾歸還，逾期每日  
會罰 2 元，遺失或毀損需照價賠償。



TTU Library @ your  
service



大同大學 圖書館 為您服務

謝 謝





# 職工會議 教務處報告



報告人:教務處 林永仁  
2011 年 12 月29日

# 教務處簡介

- 教務處網頁

<http://dean.ttu.edu.tw/bin/home.php>

- 教務處組織

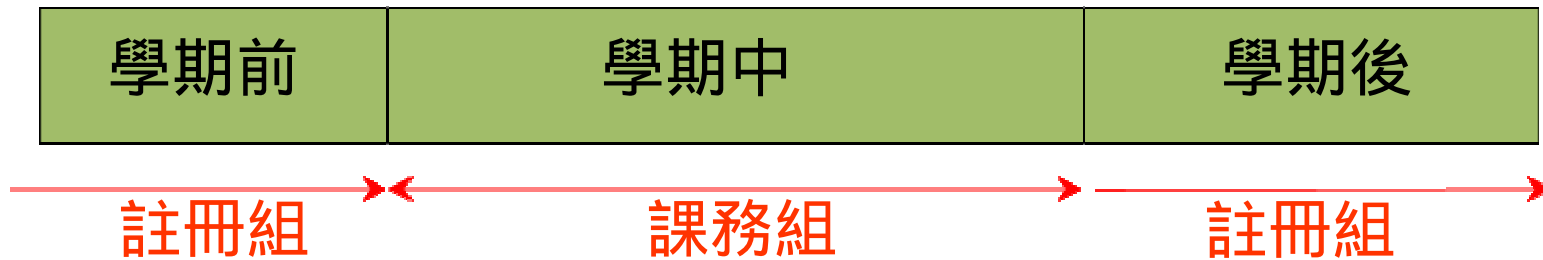
- 教務長辦公室
- 註冊組
- 課務組
- 招生組
- 教學發展中心

# 教務處同仁

單位	姓名	職稱	
教務處	<a href="#">林永仁</a>	教務長	
教務處	<a href="#">徐嘉蓮</a>	秘書	
註冊組	<a href="#">魏哲弘</a>	主任	
註冊組	<a href="#">謝泠慧</a>	小姐	
註冊組	<a href="#">簡本一</a>	先生	
註冊組	<a href="#">羅文秀</a>	小姐	
註冊組	<a href="#">范玉潤</a>	小姐	
課務組	<a href="#">魏哲弘</a>	主任	
課務組	<a href="#">于學台</a>	小姐	
課務組	<a href="#">陳珊妤</a>	小姐	
招生組	<a href="#">廖漢雄</a>	主任	
招生組	<a href="#">翁奕萍</a>	小姐	
招生組	<a href="#">鄭怡秀</a>	小姐	
教學發展中心	<a href="#">陳淑敏</a>	主任	
教學發展中心	<a href="#">陳蕙雯</a>	小姐	
教學發展中心	<a href="#">陳欣旻</a>	小姐	
教學發展中心	<a href="#">謝婷婷</a>	小姐	

# 教務處業務

- 註冊組 & 課務組
  - 與同學上課、老師授課所有業務



- 教學發展中心
  - 教師教學能力提升與協助
  - 教師評鑑
  - 教學卓越計畫



# 註冊組業務報告





# 註冊組業務

## 註冊

- 註冊流程管制
- 學生證發放簽章

## 學生學籍管理

- 新生學籍建檔
- 休學學生學籍處理
- 退學學生學籍處理
- 復學學生學籍處理
- 畢業學生學籍處理

## 成績

- 學期成績登錄
- 單學期成績、歷年成績、畢業成績單申請
- 英文成績單申請

# 註冊組業務(續)

## 畢業

- 畢業資格覆核
- 中英文畢業證書

## 招生考試業務

- 大學：甄選（推薦、申請）、大學指考
- 研究所：碩士班（推甄、考試）、碩士在職專班、博士班、產學碩士專班
- 轉學生
- 外籍生

## 各項與學生相關業務

- 學分抵免
- 修、退學申請
- 修業證明、學位證明等各項證明書申請
- 中英文在學證明
- 學位證書遺失補發

# 註冊組人員職掌

職稱	姓名	業務職掌
註冊組組員	簡本一	註冊相關業務 負責應數、經營、生工、資經、機械五系大學部
註冊組組員	羅文秀	註冊相關業務 轉學考考試業務 負責化工、工設、資工、材料、媒設五系大學部
註冊組組員	范玉潤	註冊相關業務 研究所碩博士班考試業務 負責電機系大學部、全部研究所
註冊組組員	謝冷慧	大學部招生與入學考試、碩專班入學考試相關業務 外籍生與交換生入學申請業務、教務處業務支援 負責應外系大學部

# 註冊組給您的建議

- 請活用學校及註冊組網頁內的相關法規與訊息
- 請審慎小心的檢查學生申請資料，例如學分抵免申請、畢業學分及資格審查（每系每學年可能不同）、離校申請等。
- 學生有犯錯的權利，但請教育同學守法與守時的基本倫理。
- 任何問題與建議歡迎隨時與註冊組同仁連繫。



# 課務組業務報告



# 授課鐘點

專任教師每週基本授課點數

- 教授8點
- 副教授及助理教授9點

超鐘點費

- $\text{超鐘點數} \times \text{超鐘點費率} \times 4\text{週} / \text{月} \times 4.5\text{月} /$   
學期專任教師超鐘點數

# 授課要求

課程大綱需在上課前一週上網完成

上課第一節跟學生說明本課程之課程大綱

每學期的點名次次數須超過上課時數之 $2/3$

學生曠課過多時( $1/3$ 上課時數)，該科將不得參加  
期末考(扣考制度)

必修課的期中及期末考採統一集中考試

因應本校之期中退選制度，請在期中考後上網登  
錄期中預警學生，被期中預警之學生方可辦理期  
中退選

# 教學評量

## 教學評量實施時間

- 期中教學
- 期末教學意見調查

## 教學評量採5分制

## 及格分數為3.5分

## 教學評量為教師評鑑考核項目之一

教學評量不佳將會有授課上的限制，並須接受輔導。





# 招生組業務報告



# 招生組業務

- 招生策略分析
- 國內、外學生招生活動與宣傳
  - 大學
  - 研究所碩士班、博士班
  - 碩士在職班
- 本校生赴國外交換生
- 外籍生與交換生申請
- 雙聯學制業務

# 大同大學國際化措施

1. 締結姊妹校
2. 姊妹校互訪 & 參與國際教育展
3. 鼓勵學生短, 長期出國進修

PS: 教師出國研究、互訪、研討會等；以及  
補助研究生出國參加研討會等國際學術研  
究合作事宜，由研發處負責。

# 姊妹校統計表

年度	2007	2008	2009	2010	2011
締結姊妹校數量	1	31	4	3	4
姊妹校總數	12	43	47	50	54

# 2010 & 2011 年交流人數

## 本校學生出國進修人數 (共計 83 人):

- 暑期進修學生: 64      韓國 (4); 德國(32); 日本(28)
- 交換生: 14      美國 (6); 德國(1); 日本(5); 韓國(2)
  - 雙學位學生: 5      美國 (5)

## 外國學生前來進修人數(共計 74 人):

- 寒假進修學生: 16      德國(16)
- 交換生: 45      美國 (10); 德國 (5); 波蘭 (1); 西班牙(2);  
法國(3) ; 大陸 (24)
- 就讀正式學位學生: 13



# 教學發展中心業務報告



# 教學卓越計畫

- 96-99年度獲得教育部獎勵大學教學卓越計畫。
- 100年度申請北二區教學資源中心主題式合作計畫(小教卓計畫)。

# 教師/職工知能成長活動

- 使用北二區教學資源中心之教學成長護照。
- 可使用台大各種教學資源，參加台大舉辦之各種知能成長活動/研討會。
- 需參加校內舉辦知能成長活動。



謝 謝 聆 聽

未來教務處有職缺時，  
歡迎有志同仁申請內調

# 研發處行政業務簡報

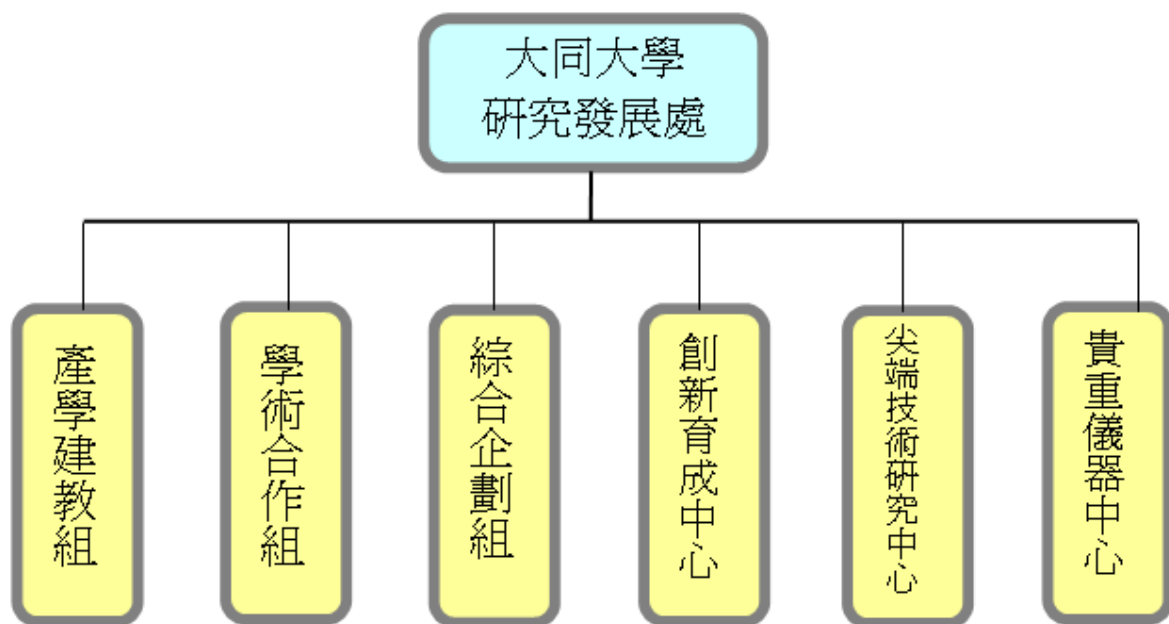
(有關「高教資料庫」及「教育部獎補助計畫」)

2011-12-29(四) 職工會議

## 研發處簡介

依本校組織規程第七條之二：

研究發展處：掌理學術研究及建教合作之推動、國際學術交流合作及其他研究發展事項。設產學建教、學術合作、綜合企劃等三組。另設尖端技術研究中心、貴重儀器中心、創新育成中心。



## 研發處各單位執掌與相關人員：

研發處內部單位	摘要列舉業務職掌之 1-2 代表項	人員 *(教)為教師兼任主管
研發處	綜理全處業務、處務會議、預算編配管控、各組協調等	許超雲(教)、紀如育
1.產學建教組	校內基礎研究案(規劃、徵件、審核等) 對外產學合作案(申請、核准、用印等)	謝禎岡(教)、王詩琴
2.學術合作組	國科會計劃案辦理 (一般專題研究、國科會產學案等) 補助出席國際會議 (含教師、博士生)	呂虹慶(教)、張晏甄
3.綜合企劃組	教育部獎補助計畫案、高教資料庫校內彙編工作 研究成果獎勵及校內專利申請維護、技術移轉等	劉傳根、蔣珮宜
4.創新育成中心	提供校內師生創新事業之諮商與輔導 辦理校外廠商進駐本校培育室與相關行政服務	段國仁(教)、梁奮鵬、謝育蓉
5.尖端技術研究中心	特色研究中心計畫執行(能源儲存與轉換等3中心) 全校性研發資源之整合與建立	宋如怡
6.貴重儀器中心	貴重或精密實驗設備儀器之檢測與服務	洪煌垣、田繼嚴、楊明勳

詳請另參考研發處網頁：<http://a007.ttu.edu.tw>

## 研發處行政業務簡報- 綜合企劃組

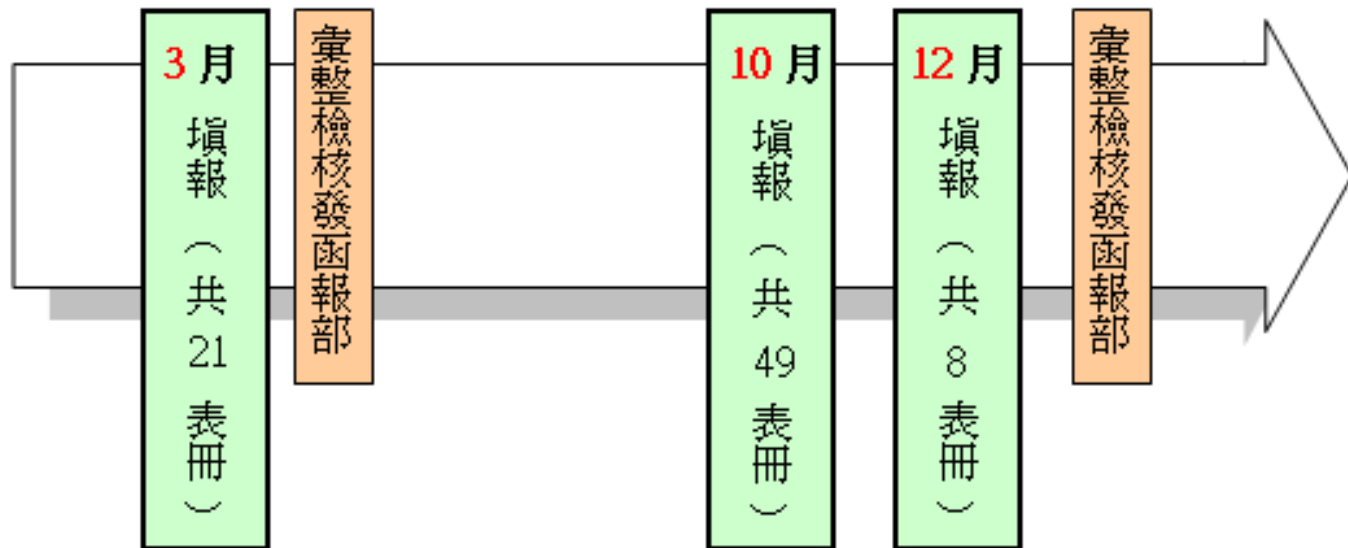
### 一、業務簡介：

- 1.教育部高等教育校務資料庫(高教資料庫)
- 2.教育部獎勵私立大學校院校務發展計畫(獎補助計畫)
- 3.專利申請維護與技術移轉
- 4.研發成果報導
- 5.教師研究成果獎勵

### 二、其中1.(高教資料庫)及2.(獎補助計畫)重點說明如後

# 教育部高等教育校務資料庫(高教資料庫)

- 1.教育部為掌握各大學校務資訊，委由雲科大建置「高等教育校務資料庫」(99年底起)
- 2.此資料庫將提供教育部審查下列計畫之參考指標：  
大學總量提報作業、獎勵私立大學校院校務發展計畫(獎補助)、產學合作績效評量計畫、獎勵大學教學卓越計畫、校務評鑑、系所評鑑、弱勢助學及學雜費減免統計、國際化調查、教育部統計處及會計處定期公務統計及通報調查 等 (援99.09.27教育部函)
- 3.資料填報依時程分二期：3月填報、10月填報(含12月之財務表冊)



## 高教資料庫表冊明細-基本資料表冊、學生相關資料表冊

高等教育校務資料庫 表冊名稱	3月	10月	12月
基本1. 學校基本資料表		√	
基本2. 學校「校區」基本資料表		√	
基本3. 學校「學院/學群」基本資料表		√	
基本4. 學校「系所、學位學程、特殊專班」基本資料表		√	
基本5. 學校「系所、學位學程」聯絡資料表		√	
基本6. 學校「學制」基本資料表		√	
基本7. 行政單位及各類中心基本資料表		√	
學1. 一般生實際在學學生人數表	√	√	
學2. 學生就學情況統計表	√	√	
學4. 僑生、港澳生及大陸地區來臺學生資料統計表	√	√	
學6. 雙聯學制學生人數統計表	√	√	
學7. 外國學生「非學位生」進修、交流統計表	√	√	
學8. 本國學生出國進修、交流統計表	√	√	
學9. 校際選課、輔系、雙主修及學分學程學生統計表	√	√	
學10. 學生實習人數及時數統計表		√	
學12. 學生休學人數統計表	√	√	
學13. 學生退學人數統計表	√	√	
學14. 年齡別學生人數表		√	
學15. 大學學系新生核定招生名額及實際註冊人數表		√	
學16. 碩博士班新生核定招生名額及實際註冊人數表		√	
學17. 學生通過公職考試與證照統計表		√	
學18. 學生通過語文證照統計表		√	
學19. 學生參與競賽、專題研究、論文出版成效統計		√	

## 高教資料庫表冊明細-教職人員表冊、研發相關資料表冊

高等教育校務資料庫 表冊名稱	3月	10月	12月
教1. 專兼任教師明細表	√	√	
教2. 教師評鑑辦理情形表		√	
教3. 專任教師通過升等明細表		√	
職1. 職技人員表		√	
職2. 校長、一級行政主管及學術主管明細資料表		√	
職3. 學生輔導人員統計表	√	√	
職4. 學生輔導情形統計表		√	
職5. 專任研究人員及博士後研究人員統計表	√	√	
研2. 專任教師各項學術表現及獲獎統計表		√	
研3. 專任教師獲Fellow會士、院士榮譽獎項統計表		√	
研4. 學校學術研究計畫成效表		√	
研5. 學校補助專任教師研究升等進修之人次及金額		√	
研6. 學校參與國際學術交流活動情形表		√	
研7. 學校辦理國際學術及兩岸研討會、座談會統計表			
研8. 學校辦理國際及兩岸學術交流活動統計表		√	
研9. 學校承接產學計畫經費表	√		
研10. 學校承接產學計畫案件數表	√		
研11. 學校產學合作單位數統計表	√		
研12. 專利、新品種、授權件數表	√		
研13. 各種智慧財產權衍生運用總金額表	√		
研14. 新創公司數統計表	√		



## 高教資料庫表冊明細-其他校務相關表冊、財務資料表冊

高等教育校務資料庫 表冊名稱	3月	10月	12月
校1. 校舍建築物(含自有宿舍)面積統計表	√		
校2. 校地校舍面積明細表		√	
校3. 學校自有學生宿舍表		√	
校4. 學校租用學生宿舍表	√	√	
校5. 學校學生住宿狀況表		√	
校6. 學校圖書收藏冊數、非書資料及現期書報統計表		√	
校7. 圖書館服務及館際合作情形統計表		√	
校8. 購買圖書經費及捐贈圖書冊數統計表		√	
校9. 就學優待減免學雜費補助統計表	×		
校10. 助學措施統計表		√	
校11. 開設全外語授課之院、系所、學位學程統計表		√	
校13. 教師每週授課總時數統計表		√	
校14. 系所專業必、選修實際開設學分數統計表	√	√	
校15. 畢業學分結構表		√	
財6. 私立大學校院「收支餘絀預計表」			√
財7. 私立大學校院「固定資產預算表」			√
財8. 私立大學校院「現金收支概況表」			√
財9. 私立大學校院「收入明細表」			√
財10. 私立大學校院「支出明細表」			√
財11. 私立大學校院「現金流量表」			√
財12. 私立大學校院「收支餘絀表」			√
財13. 私立大學校院「平衡表」			√

一、高教資料庫最新一期(100年10月及12月)各單位已填報完成：  
相關資料請至網路硬碟一，分享名「高教資料庫100-10」

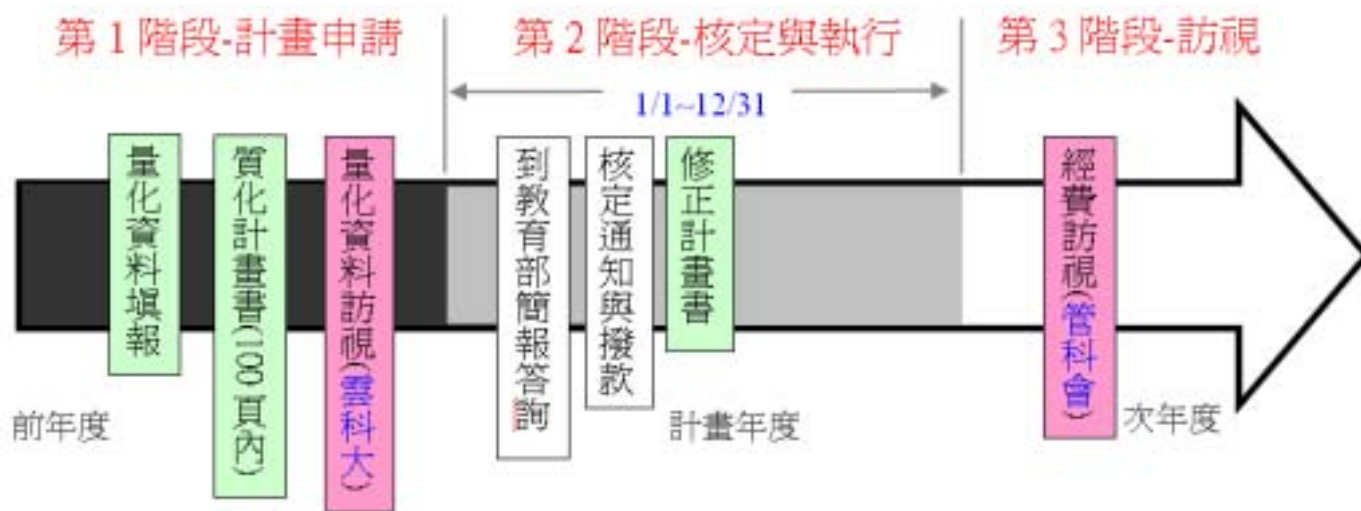
二、其他規定可至「[教育部高教資料庫資訊網](https://hedb.yuntech.edu.tw)」參考：  
<https://hedb.yuntech.edu.tw>

三、提醒注意：

- 1.多數表冊須跨單位或須請各院系所協助蒐集回報，請支持。
- 2.數據務求正確，相關佐證資料必須妥善保存，以利查核。

## 教育部獎勵私立大學校院校務發展計畫(獎補助計畫)

- 1.教育部為輔導私校發展平衡公私立大學資源，依法推動本計畫。
- 2.合計約38所私立大學(含本校)爭取每年總額約30億元之經費。
- 3.本校近年獲得之額度，一年約6仟餘萬~7仟餘萬元。
- 4.獎補助作業流程如下圖示(分為1~3階段)：



### 5.本校獎補助款主要支用於：

經常門：新進教師薪資補助、研究成果獎勵、基礎案、補助出席會議、軟體授權等  
資本門：各系所設備支出、圖書館書籍期刊、學生社團設備等

一年度期間有三個年度之獎補助計畫同步進行不同階段程序，以本年度為例：有管科會訪視99年經費成效；100年計畫之核定與執行；101年計畫申請提出。



## 目標： 二本計畫書完成



### 100-102中程校務發展計畫書(3年期)

第1章 學校概況定位與願景

第2章 形成機制與策略目標

第3章- (1) 計畫內容...人才培育 (教務處)

第3章- (2) 計畫內容...學生輔導 (學務處)

第3章- (3) 計畫內容...產學研發 (研發處)

第3章- (4) 計畫內容...校園營造 (總務處)

第3章- (5) 計畫內容...行政服務 (人事會計總務等)

第3章- (6) 計畫內容...內稽管考 (秘書室)

第4章 預算規劃暨審議機制

第5章 管考機制

詳細彙整資料，請另至網路硬碟(一)，  
分享名「中程校務發展計畫(100-102)」



計畫編號：	
【大同大學】	
100年度教育部獎勵私立大學校院校務發展之教學・研究暨整體經費支用修正計畫書	
學 校 (填報及學務資訊)	大同大學
校長簽章	朱文成
會計單位 主管簽章	劉慧貞
填表單位 主管簽章	研發處
填表單位	研發處
填表日期	中華民國 100 年 09 月 27 日

### 101年度整體經費支用計畫書(1年期)

第一部分 學校概況

第二部分 教學

第三部分 研究

第四部分 整體經費支用說明

第五部分 前1年度(100年度)辦理成效

第六部分

詳細彙整資料，請另至網路硬碟(一)，  
分享名「101獎補助計畫書」

(依教育部公布之要點暨作業手冊)

以上報告，敬請指正